

検査依頼書記入方法に関するお願い

謹啓 時下ますますご清栄のこととお慶び申し上げます。平素は格別のご高配を賜り厚くお礼申し上げます。

さて弊社では、正確な検査結果をご報告させていただくために、依頼書の記入方法につきまして定期的にご案内させていただいております。

ご多用の中、誠に恐れ入りますが、ご協力を賜りますようよろしくお願い申し上げます。

謹白

● ご案内内容

患者属性（身長・体重・尿量）の記載について

適正な記載方法

整数での記入されている

身長	体重	尿量	測定時間
170	60	2000	24

スキャナーで読み取れない

整数での記入されていない
少数点まで記入されている

身長	体重	尿量	測定時間
169.9	60.1	2000	24

- ◆ 小数点以下は四捨五入して頂き、**必ず整数でのご記入**をお願いいたします。
スキャナーでの誤認の原因となるため、ご協力をお願いいたします。
- ◆ **電子カルテをご使用の場合、最新の身長・体重に更新**の上、ご提出をお願いいたします。

欄外項目記入方法について

- ◆ 欄外項目記入欄を使用する場合、項目コードの記入をお願いいたします。

総合検査案内に検査項目の記載がない場合は集荷員にお伝えください。

	6 7 8 7 8	項目名 風疹ウイルスIgG
欄外項目記入欄	□ □ □ □ □	項目名
	□ □ □ □ □	項目名
	□ □ □ □ □	項目名
	□ □ □ □ □	項目名

総合検査案内電子版

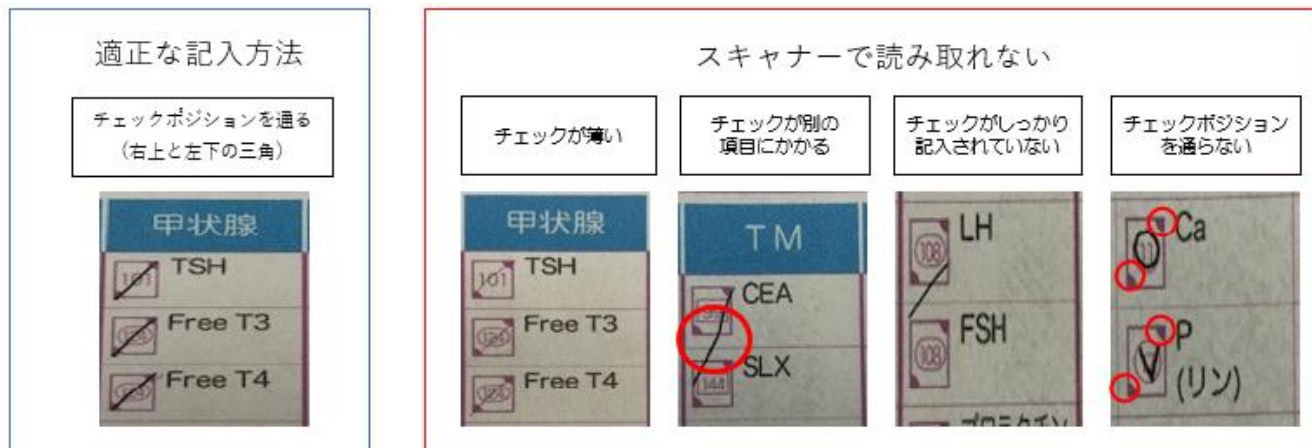


電子ブック版



PDF版

項目選択時のチェックについて



依頼書へのコメント記入について

- ◆院内メモとしてコメントを記載する場合は、受付コメント欄をご活用ください。
受付コメント欄以外に記入がある場合は、報告書に反映できない可能性があります。
- ◆記入漏れを防ぐため蛍光マーカーなどでマーキングされる場合は、チェックボックスにかからないよう記入してください。
- ◆負荷時間を記入する場合は病棟欄をご使用ください
- ◆誤認識しやすい文字 【コ】【ユ】【ワ】【ク】【ミ】【ツ】【シ】
- ◆依頼書入力について
依頼書入力は、お客様が記入されたとおりに入力します。
ご依頼いただいたものと不整合になってしまうため、弊社で加筆や修正はいたしません。

